



## NATURE | NATURE RESERVE & FOREST

- Het Burreken:** réserve naturelle, accès via Ganzenberg et Korteberg, point de départ à l'église de Schorisse | nature reserve, access via Ganzenberg and Korteberg, itinerary starts at the church of Schorisse, [www.burreken.be](http://www.burreken.be)
- Bos ter Rijst:** forêt, accès via Bosterijststraat et Bosgatstraat | forest, access via Bosterijststraat and Bosgatstraat, [www.natuurenbos.be/bosterrijst](http://www.natuurenbos.be/bosterrijst)



## POINT DE VUE PANORAMIQUE | PANORAMIC VIEW

- Het Bosgat: Bosgatstraat



## RANDONNÉES | HIKING

### ITINÉRAIRES BALISÉS | MARKED HIKING TRAILS

Pour un aperçu des brochures disponibles et des itinéraires, voir [www.maarkedalmoetjebeleven.be](http://www.maarkedalmoetjebeleven.be)  
For an overview of all available brochures and hiking trails, see [www.maarkedalmoetjebeleven.be](http://www.maarkedalmoetjebeleven.be)

### PROMENADES GUIDÉES | GUIDED HIKING TOURS

Gidsenvereniging Vlaamse Ardennen Extra: [0476 56 78 40](http://0476.56.78.40), [www.gidsenvlaamseardennen.be](http://www.gidsenvlaamseardennen.be)

Natuurpunt Vlaamse Ardennen: [055 30 98 10](http://055.30.98.10), [www.natuurpunt.be/afdelingen/natuurpunt-vlaamse-ardennen](http://www.natuurpunt.be/afdelingen/natuurpunt-vlaamse-ardennen)



## PARCOURS CYCLISTES | CYCLING CIRCUITS

### PARCOURS CYCLISTES ET DE VTT | BIKING AND MOUNTAIN BIKE ROUTES

Pour un aperçu des brochures disponibles et des itinéraires, voir [www.maarkedalmoetjebeleven.be](http://www.maarkedalmoetjebeleven.be)  
For an overview of all available brochures and bike trails, see [www.maarkedalmoetjebeleven.be](http://www.maarkedalmoetjebeleven.be)

### LOCATION DE VÉLOS | BIKE RENTALS

- AA fietsen:** Maarkeweg 43, [0476 42 08 41](http://0476.42.08.41), [www.fietsenverhuur.com](http://www.fietsenverhuur.com)
- Koen Descamps:** Pontstraat 64, [055 20 70 25](http://055.20.70.25), [www.descampskoen.be](http://www.descampskoen.be)

### PENTES ET SECTEURS PAVÉS "EN SUIVANT LES TRACES DU TOUR DES FLANDRES" SLOPES AND COBBLED ROADS "FOLLOWING THE PATH OF THE TOUR OF FLANDERS"

6 Boigneberg	10 Kaperij	14 Stationsberg
7 Donderij	11 Kortekeer	15 Steenbeekdries
8 Eikenberg	12 Ladeuze	16 Taaienberg
9 Kapelleberg	13 Mariaborrestraat	17 Ten Houte



## TOURS EN CALÈCHE | TRIPS BY CARRIAGE

- Hof ter Thont:** tours en calèche ou en chariot | trips by carriage or wagon, Kapelleberg 23, [0496 60 91 33](http://0496.60.91.33)
- 't Perdegedoe:** tours en calèche ou en chariot | trips by carriage or wagon, Herpelstraat 1, [0478 51 03 53](http://0478.51.03.53), [www.tperdegedoe.be](http://www.tperdegedoe.be)
- Hof te Ruitegem:** ferme avec de petits chevaux, promenades et tours en calèche pour fauteuils roulants | farm with small horses, walks and carriage rides for wheelchair users, Ruitegem 1, [0475 74 16 36](http://0475.74.16.36), [www.ehruitegem.be](http://www.ehruitegem.be)
- Verdonckt:** musée des équipages | carriage museum, Rubberigtsbank 39, [0484 40 43 21](http://0484.40.43.21), [www.koetsen-verdonckt.be](http://www.koetsen-verdonckt.be)



## ACTIVITÉS | ACTIVITIES

- Refugetrips:** tours en vespa et location de vespas | trips on vespa scooters and vespa rentals, Kapelleberg 16, [0495 59 94 33](http://0495.59.94.33), [www.refugetrips.be](http://www.refugetrips.be)
- Visvijvers Nukerke:** étangs de pêche | fishing ponds, Terbeke 27, [055 21 46 17](http://055.21.46.17), [www.visvijvers-nukerke.be](http://www.visvijvers-nukerke.be)
- Volksspelencafé 't SprAnkelend ToevAl:** jeux traditionnels | traditional games, Maarkeweg 43, [0476 42 08 41](http://0476.42.08.41), [www.volksspelencafe.be](http://www.volksspelencafe.be)



## MOULINS, ÉGLISES ET CHAPELLES | WIND MILLS, CHURCHES AND CHAPELS

- Bossenaarmolen:** moulin à vent | windmill, Langekouter - Aatse Heerweg
- Kasteelmolen:** moulin à eau | watermill, Parkstraat 4
- Ladeuzemolen:** moulin à eau | watermill, Ladeuze
- Molen ter Hengst:** moulin à vent | windmill, Ommegangstraat 52
- Molen ter Kruissens:** moulin à vent | windmill, Ommegangstraat 2
- Molen ter Sleepe:** moulin à vent | windmill, Weitstraat 4A
- Romansmolen:** moulin à eau | watermill, Kokerellestraat 10
- Ter Borgtmolen:** moulin à eau | watermill, Borgtstraat
- O.-L.-V. Hemelvaartkerk Nukerke:** église | church, Nukerkeplein
- O.-L.-V. La Salettekerk Louise-Marie:** église | church, La Salettestraat
- Sint-Britiuskerk Etikhove:** église | church, Etikhoveplein
- Sint-Eligiuskerk Maarke:** église, maintenant centre culturel het Marca | church, now cultural center het Marca, Maarkeweg 65A
- Sint-Pieterskerk Kerkem:** église | church, Kerkemstraat
- Sint-Pieterskerk Schorisse:** église | church, Zottegemstraat
- Sint-Vincentiuskapel:** chapelle | chapel, Kapelleberg
- Acht kapelletjes van Zeven Weeën:** chapelles | chapels, Kapelstraat - Annovenstraat



## RESTAURANTS ET CAFÉS | RESTAURANTS AND BARS

- Amberhoeve:** pour groupes | for groups, Stokstraat 6, [0495 50 95 12](http://0495.50.95.12), [www.amberhoeve.be](http://www.amberhoeve.be)
- Amuzeke:** café | bar, Poesthem 10, [0486 54 04 81](http://0486.54.04.81), [www.amuzeke.be](http://www.amuzeke.be)
- Café Kadee:** café | bar, Etikhoveplein 1, [0476 29 42 37](http://0476.29.42.37), [www.kadee.be](http://www.kadee.be)
- De Lustige Boer:** café | bar, Maarkeweg 72, [0479 53 59 08](http://0479.53.59.08)
- Den Os:** café | bar, Oude Steenweg 10, [0476 06 03 42](http://0476.06.03.42), [www.facebook.com/cafedenos](http://www.facebook.com/cafedenos)
- Den Tempel:** café | bar, Maarkeweg 86, [0498 26 79 02](http://0498.26.79.02)
- De Schorre:** restaurant, Hofveldstraat 63, [0477 79 85 70](http://0477.79.85.70), [www.restaurantdeschorre.be](http://www.restaurantdeschorre.be)
- De Zullezitter:** café | bar, Langestraat 2, [0479 96 14 77](http://0479.96.14.77), [www.facebook.com/dezullezitter](http://www.facebook.com/dezullezitter)
- De Zwarteng:** café-restaurant | bar-restaurant, Onderbossenaarstraat 7, [0486 61 81 38](http://0486.61.81.38), [www.facebook.com/De-Zwarteng](http://www.facebook.com/De-Zwarteng)
- Het Genot op den Berg:** restaurant, Bovenstraat 4, [055 30 35 56](http://055.30.35.56), [www.genotopdenberg.be](http://www.genotopdenberg.be)
- Hofke ter Musse Vintage Café:** café | bar, Mussestraat 4, [0476 75 69 26](http://0476.75.69.26), [www.hofketermusse.be](http://www.hofketermusse.be)
- La Bonnotte:** restaurant, Nukerkestraat 15, [0472 95 52 60](http://0472.95.52.60), [www.labonnotte.be](http://www.labonnotte.be)
- Ladeuze:** restaurant, Ladeuze 3, [0478 25 46 56](http://0478.25.46.56), [www.la-deuze.be](http://www.la-deuze.be)
- Les Soeurs Louise:** café-restaurant | bar-restaurant, Louise-Mariestraat 17, [0495 23 73 06](http://0495.23.73.06), [www.tavernelouise.be](http://www.tavernelouise.be)
- Moeder Stiene:** café | bar, Langestraat 31, [055 45 54 64](http://055.45.54.64), [www.facebook.com/moeder-stiene](http://www.facebook.com/moeder-stiene)
- Paul de Pierre:** restaurant, Nederholbeekstraat 135, [055 31 94 31](http://055.31.94.31), [www.pauldepierre.com](http://www.pauldepierre.com)
- Pura:** café | bar, Arthur Odevaertstraat 5, [0468 34 86 38](http://0468.34.86.38), [www.zorgresidentiepora.be](http://www.zorgresidentiepora.be)
- 't Hof Vanys:** glacier | ice cream bar, Nederholbeekstraat 53, [055 30 00 94](http://055.30.00.94), [www.thofvanys.be](http://www.thofvanys.be)
- 't Hof Wijmenier:** café | bar, Wijmierstraat 20, [0476 34 47 96](http://0476.34.47.96)
- 't Schuitje:** restaurant, Hofveldstraat 32, [055 30 58 10](http://055.30.58.10), [www.tschuitje.be](http://www.tschuitje.be)
- 't Stoofke:** café | bar, Rijksweg 34, [055 31 31 39](http://055.31.31.39)
- Visvijvers Nukerke:** café | bar, Terbeke 27, [055 21 46 17](http://055.21.46.17), [www.visvijvers-nukerke.be](http://www.visvijvers-nukerke.be)
- Volksspelencafé 't SprAnkelend ToevAl:** café | bar, Maarkeweg 43, [0476 42 08 41](http://0476.42.08.41), [www.volksspelencafe.be](http://www.volksspelencafe.be)



## BON À SAVOIR | GOOD TO KNOW

### BOULANGERIES | BAKERIES

- Collet:** Pierestraat 15, [055 21 27 77](http://055.21.27.77)
- Deriemaeker - Desmet:** Lindeke 18, [055 21 13 16](http://055.21.13.16)
- Sam:** Nederholbeekstraat 17, [055 31 28 98](http://055.31.28.98)
- Vermeire:** Nederholbeekstraat 14, [055 31 10 78](http://055.31.10.78)

### BOUCHERIES | BUTCHERS

- Keurslager Kris:** Berkenstraat 28, [055 30 01 54](http://055.30.01.54), [www.keurslagerkris.be](http://www.keurslagerkris.be)
- 't Culinairke:** Maarkeweg 67, [055 31 60 66](http://055.31.60.66), [www.culinairke.be](http://www.culinairke.be)

### SUPERMARCHÉS | GROCERY STORES

- Louis Delhaize - Hoeveslagerij Donderij:** Berkenstraat 1, [055 60 77 64](http://055.60.77.64)
- Proxy Delhaize:** Hofveldstraat 99, [055 45 54 51](http://055.45.54.51)

- 't Marktje:** sandwichts, légumes et fruits | sandwiches, vegetables and fruits, Rijksweg 30, [055 30 23 03](http://055.30.23.03), [www.tmarktje.be](http://www.tmarktje.be)

### DISTRIBUTEURS DE BILLETS | CASH POINTS

- Argenta:** Hofveldstraat 13
- KBC:** Etikhovestraat 28



## LOGIS | ACCOMMODATION

### CHAMBRES D'HÔTE | B&B'S

- Amberhoeve:** Stokstraat 6, [0495 50 95 12](http://0495.50.95.12), [www.amberhoeve.be](http://www.amberhoeve.be)
- Au Charme Pur:** Beukelweg 7, [0485 36 95 14](http://0485.36.95.14), [www.aucharmepur.be](http://www.aucharmepur.be)
- Beekrust:** Steenbeek 2, [0476 98 11 80](http://0476.98.11.80), [www.everyoneweb.com/beekrustbedandbreakfastMaarkedal](http://www.everyoneweb.com/beekrustbedandbreakfastMaarkedal)
- Het Natuurlijk Genot:** Maalzaakstraat 20, [0479 39 61 78](http://0479.39.61.78), [www.hetnatuurlijkgenot.be](http://www.hetnatuurlijkgenot.be)
- Huis Minne:** Kafhoek 2, [0474 07 28 43](http://0474.07.28.43), [www.huisminne.be](http://www.huisminne.be)
- Kokerelle:** Kokerellestraat 14, [0478 92 76 02](http://0478.92.76.02), [www.kokerelle.be](http://www.kokerelle.be)
- Refuge Kapelleberg:** Kapelleberg 16, [0495 59 94 33](http://0495.59.94.33), [www.refugekapelleberg.be](http://www.refugekapelleberg.be)
- 't Burreken:** Breeweg 4, [0494 51 31 18](http://0494.51.31.18), [www.tburreken.be](http://www.tburreken.be)
- 't SprAnkelend ToevAl:** Maarkeweg 43, [0476 42 08 41](http://0476.42.08.41), [www.hetsprankelendtoeval.be](http://www.hetsprankelendtoeval.be)

### GÎTES | HOLIDAY HOMES

- Bakkerbos:** Bakkerbos 1, [0478 21 11 51](http://0478.21.11.51), [www.bakkerbos.be](http://www.bakkerbos.be)
- Bellovisto:** Cabernhol 1, [0476 55 14 08](http://0476.55.14.08), [www.bellovisto.be](http://www.bellovisto.be)
- De Bosterij:** Bosterijststraat 3, [0496 41 02 60](http://0496.41.02.60), [www.de-bosterij.be](http://www.de-bosterij.be)
- De Oude Pastorij:** Etikhovestraat 4, [0479 26 55 36](http://0479.26.55.36), [www.oudepastorij.be](http://www.oudepastorij.be)
- Molen ter Sleepe:** Weitstraat 4, [0494 54 52 57](http://0494.54.52.57), [www.molentersleepe.be](http://www.molentersleepe.be)
- Sintjansberghof:** Bovenstraat 6, [0476 44 50 61](http://0476.44.50.61), [www.sintjansberghof.be](http://www.sintjansberghof.be)
- 't Bosgat:** Bosgatstraat 25, [051 20 23 96](http://051.20.23.96), [www.bosgat.be](http://www.bosgat.be)
- 't Hollandhuizeke:** Korteberg 4, [0472 38 86 91](http://0472.38.86.91), [www.thollandhuizeke.net](http://www.thollandhuizeke.net)
- 't Verderf:** Herpelstraat 2, [0475 69 42 02](http://0475.69.42.02), [www.verderf.be](http://www.verderf.be)

### RÉSIDENCE POUR JEUNES | YOUTH ACCOMMODATION

- De Kafhoek:** Kafhoek 7, [0498 76 97 51](http://0498.76.97.51), [www.kafhoek.be](http://www.kafhoek.be)

### CAMPING | CAMP SITE

- Visvijvers Nukerke:** Terbeke 27, [055 21 46 17](http://055.21.46.17), [www.visvijvers-nukerke.be](http://www.visvijvers-nukerke.be)



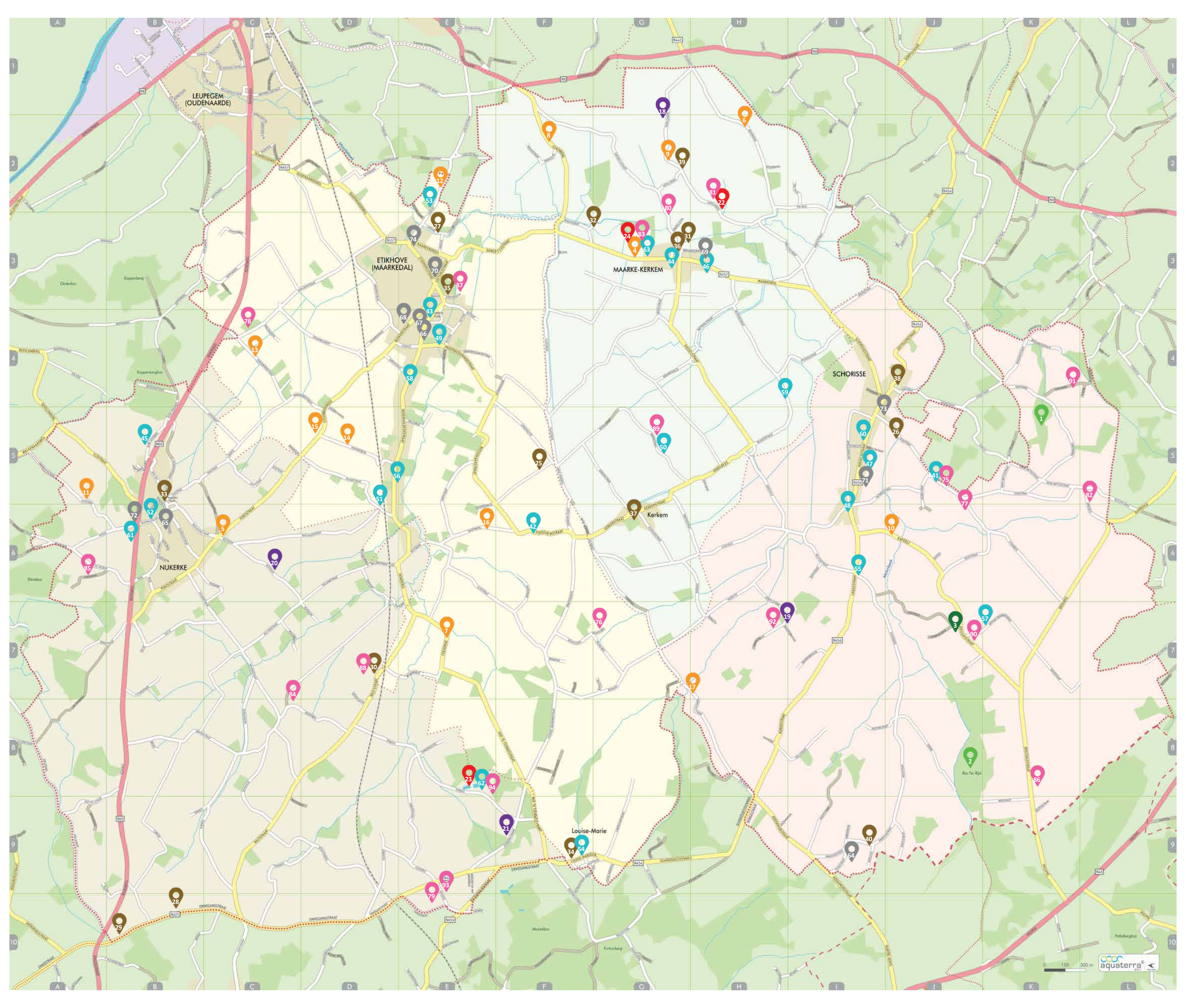
[www.maarkedalmoetjebeleven.be](http://www.maarkedalmoetjebeleven.be)  
[www.facebook.com/maarkedal](http://www.facebook.com/maarkedal)  
[www.twitter.com/genMaarkedal](http://www.twitter.com/genMaarkedal)  
[www.uitinmaarkedal.be](http://www.uitinmaarkedal.be)  
vrijetijd@maarkedal.be  
[055 33 46 52](http://055.33.46.52)



maarkedal  
moet je beleven

### INDEX DES RUES | STREET INDEX

Aatse Heerweg	F5 F6	Den Hul	B5	Heirwegstraat	I5 J5 I6	Kuitholstraat	A8 B8 A9	Oude Steenweg	B4 B5	Taaienberg	E6 F6
Annovenstraat	I9 J9	Dieriksstraat	B8 C8	Herpelstraat	H6 H7	La Salettestraat	F9 G9	Oudenaardeweg	C2 D2 D3	Ten Dale	H2 I2 I3
Arthur Odevaertstraat	J7 K7	Donderij	D6 E7 E8	Hoevekouter	D7 D8	Ladeuze	E2 E3	Parkstraat	I5 J5	Tenabele	C9 D9 C10
Bakkerbos	C8 D8	Doorn	J8	Hoevestraat	I8 I9	Landschapstraat	G7 G8 G9	Pierestraat	I9	Tenhole	C8 B9 C9
Beekantstraat	K4	Dostestraat	J9	Hof te Fiennestraat	E8 F8 F9	Langekouter	E4 F4 F5	Poesthemstraat	F6	Tenhoutestraat	G7 H7 H8
Beiskensstraat	B4	Drappendries	F6 F7	Hofveldstraat	I4 I5 I6	Langestraat	I6 I7	Pontstraat	B6 C6 B7	Terbeke	E8 E9 F9
Berkenstraat	E3 D4 E4	Eglantierstraat	B5 B6	Hokelbeke	G5 H5	Leideveld	G6 H6 I6	Poststraat	E3	Terpoort	D6 E6 D7
Besotsestraat	K9	Eierput	D4 E4	Holandstraat	C6 C7 C8	Leliestraat	B6	Potaarde	B6 C6 C7	Tiegstraat	I6 J6 J7
Beukelweg	F7 G7	Eikenberg	F1 F2 F3	Hollebeek	E7	Leo Pironpad	A7 B7 A8	Puttene	A7 B7 A8	Tiemerskouter	E8
Bierweg	G6 H6 H7	Ellestraat	F3 F4 F5	Hospitaalweg	B4	Letterstraat	B7	Rattepoelstraat	H3 H4	Toveressestraat	B5 C5 C6
Biesstraat	J8 J9	Elsstraat	A5 B5	Jasmijnstraat	B6	Lindeke	B6	Rijksweg	B5 B6 B10	Turkije	B8 B9 B10
Boelaardstraat	B6 C6 D6	Essestraat	J4	Kabuizestraat	H3 I3	Louise-Mariestraat	F9 G9	Rijststraat	J6 K6	Varentstraat	I2 H3 I3
Boetzittingstraat	F9 G9	Etikhoveplein	E3 E4	Kafhoek	E9 I0	Maalzaakstraat	C3 D3 C4	Rizostraat	K7 L7	Vijverbeek	I7 J7 J8
Bogaartsveld	G4 H4	Etikhovestraat	E3	Kapelleberg	H1 G2 H2	Maarkendries	D3 E3	Robijnstraat	C2 D2	Vlaamse Ardennenstraat	F7 F8
Boigneberg	H1 H2 H3	Fonteineweg	E8 E9	Kapelstraat	I9	Maarkeweg	H3 I3 I4	Ronsestraat	I7 H8 I8	Waardebroeken	H7 I7
Boitsbank	E6	Fortstraat	E5 E6	Kaperij	I6 J6	Margaretha Van Parmadreef	E9	Rotestraat	I6	Omer Watzzestraat	K5
Borgtstraat	F3	Fremisstraat	E2 F2	Keistraat	C8 C9	Mariaborrestraat	C4 D4 D5	Rotestraat	B6	Weitstraat	C8 D8 C9
Bosgatstraat	J6 J7 K7	Gansbeekstraat	E3 F3	Keizerrei	D9 E9 D10	Markette	H6 I6 G7	Rubberigtsbank	F8 E9 F9	Weverbeekstraat	K4
Boskant	F7 G7	Ganzenberg	K4 K5	Kerkemstraat	G5 F6 G6	Meersstraat	C7 C8	Ruitegem	C6 C7 D7	Wijmierstraat	H4 I4 H5
Boskantdreef	F8	Geerstraat	E10	Kerkewijk	B5 B6	Mellinkstraat	E6 C7 D7	Schamperij	I2	Wolfskerke	L7
Bosketse	F7 G7	Geitenhoek	D2	Kleistraat	E6 F6 F7	Mere	B6	Schoolstraat	I5	Wolvestraat	D7 E7
Bossenaarstraat	E5 F5 F6	Gielestraat	H8 I8	Klomp	A9 B9 B10	Meulebroeke	C7	Schorissesteenweg	H8 H9	Zakstraat	B4 B5 C5
Bosstraat	J9 K9	Gieterijstraat	E3	Kloosterstraat	G6	Mussestraat	C5 D5 D6	Schorissestraat	I4	Zeelstraat	A8 A9 A10
Bosterijststraat	K7 K8 K9	Glorieustraat	B6	Koekamerstraat	H8 H9 I9	Nederholbeekstraat	D5 E5 D6	Smisstraat	A7 B7	Zeiltje	B7 C7
Bovenstraat	F5 G5	Gorisveld	H5 H6	Kokerellestraat	F1 F2 G2	Nitterveldstraat	I6	Sneppstraat	G5 G6 H6	Zeebunder	E2 E3
Breeweg	L5 K6 L6	Goudberg	H8	Kolpaartstraat	I5 I6	Nukerkeplein	E9 F9 E10	Spichtenberg	C9 D9	Zonneveldstraat	J7
Broekstraat	H4 I4	Groenendale	A9	Koppenberg	B3 C3	Okerij	B6	Spijkerstraat	A6	Zottegemstraat	J3 I4 J4
Bronnstraat	C5	Groenstraat	I3 J3 I4	Korteberg	K4 L4	Ommegangstraat	B8	Spoorwegdreef	C3 C4 D4		
Brouwerijweg	G3 H3	Hartenbos	B5	Kortekeer	A5 A6 B6	Onderbosenaarstraat	B10 C10 D10	Stationsweg	D5		
Cabernhol	A6 B6	Hasselstraat	G4 H4 H5	Kortestraat	D4 E4	Oude Heerweg	E4 F4	Steenbeek	J6 K6 K7		
De Spijker	A6 B6	Heidestraat	J5 J6	Kouterstraat							



LEUPEGEM  
(OUDENAARDE)

ETIKHOVE  
(MAARKEDAL)

MAARKE-KERKEM

SCHORISSE

NUKERKE

Kerkem

Louise-Marie